

**TECHNIK | GARAGENTORE**  
für Sammelgaragen



Güller Bausysteme AG  
Grosszelgstr. 24 | Ch- 5436 Würenlos  
Tel.: +41 56 416 90 00  
Fax: +41 56 416 90 09  
[www.gueller.ch](http://www.gueller.ch) | [info@gueller.ch](mailto:info@gueller.ch)

Güller Bausysteme AG | In der Bauarena  
Industriestr. 18 | Ch- 8604 Volketswil  
Tel.: +41 44 818 88 99  
Fax: +41 44 818 88 98  
[www.gueller.ch](http://www.gueller.ch) | [info@gueller.ch](mailto:info@gueller.ch)

[www.f2-d.de](http://www.f2-d.de) | 010610

Technische Änderungen vorbehalten!



2 Kiptor **NA** *perfekt*



3 Kiptor **A**

VORTEILE

- Nicht ausschwendend, dadurch platzsparend
- Fingerklemmschutz durch umlaufende Gummilippe
- Minimaler Platzverlust durch optimierte Einbaumaße - besonders niedriger Sturzbedarf
- Verschleißarm durch intelligente ALU-Leichtbauweise und geringe Anzahl von beweglichen Teilen
- Geräuscharm und hohe Lebensdauer durch Antriebssystem mit Sanftanlauf und Sanftstoppfunktion
- Hohe Gestaltungsfreiheit durch flexible Rahmensprossenkonstruktion
- Einfache und schnelle Notbetätigung bei Stromausfall durch Federgewichtsausgleich
- Ansichtsgleiche Schlupf- oder Nebentüre möglich
- Fertigung nach Maß
- Farbvielfalt: Beläge können in sämtlichen Farbtönen beschichtet werden
- Geprüft nach DIN EN 13241-1 und CE-gekennzeichnet



VORTEILE

- Preisgünstige, bewährte Torkonstruktion
- Exakter Gewichtsausgleich und hoher Schutz durch Einsatz von Sicherheitsfederpaketen
- Verschleißarm durch intelligente ALU-Leichtbauweise und geringe Anzahl von beweglichen Teilen
- Geräuscharm und hohe Lebensdauer durch Antriebssystem mit Sanftanlauf und Sanftstoppfunktion
- Hohe Gestaltungsfreiheit durch flexible Rahmensprossenkonstruktion
- Einfache und schnelle Notbetätigung bei Stromausfall durch Federgewichtsausgleich
- Ansichtsgleiche Schlupf- oder Nebentüre möglich
- Fertigung nach Maß
- Farbvielfalt: Beläge können in sämtlichen Farbtönen beschichtet werden
- Geprüft nach DIN EN 13241-1 und CE-gekennzeichnet



■ Käuferle Patent Kiptor *NA perfekt*

■ Unsere Tore erfüllen die Anforderungen der **Produktnorm DIN EN 13241-1** und sind **CE-gekennzeichnet**

## Torfüllungen | Farben

### Torfüllungen

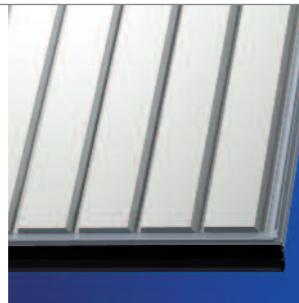
Als Torfüllung oder Belag kann unter verschiedenen Varianten ausgewählt werden:

- Stahlsickenblech SB
- Sickenlochblech SBR
- Sickenlochblech SBL
- Lochsickenblech LSB
- Holzaufdoppelung HNF
- Stabgitterfüllung QR
- Aluminium-Glattblech RS
- Streckmetallgitter RS
- Quadratlochblech RS
- Aluminium-Rundlochblech RS

Natürlich sind auch andere Füllungen oder Belagsarten möglich.

Wir bieten mit dem KÄUFERLE-Kipptorprogramm die Möglichkeit, das Tor in Bezug auf Belagsausführung und Farbe in der Optik perfekt auf das Gebäude abzustimmen.

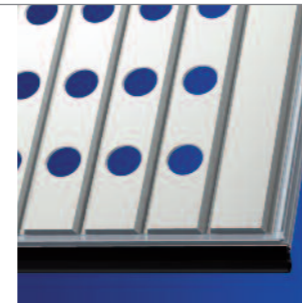
Weitere Infos und Ausschreibungstexte erhalten Sie unter: [www.kaeufelerle.de](http://www.kaeufelerle.de)



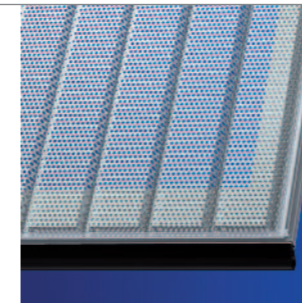
■ **Variante SB**  
Torbelag Stahlsickenblech SB, Abb. ähnlich RAL 9016 verkehrsweiß. \*



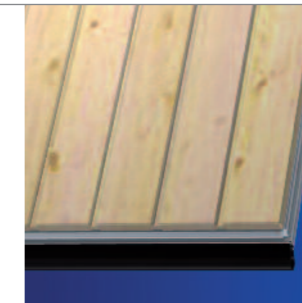
■ **Variante SBR**  
Torbelag Sickenlochblech SBR, Lüftungsquerschnitt ca. 20 % (reduziert sich bei Einbau von Schlupftüre auf ca. 18 %) Abb. ähnlich RAL 9016 verkehrsweiß. \*



■ **Variante SBL**  
Torbelag Sickenlochblech SBL, Lüftungsquerschnitt ca. 7 % (reduziert sich bei Einbau von Schlupftüre auf ca. 6 %) Abb. ähnlich RAL 9016 verkehrsweiß. \*



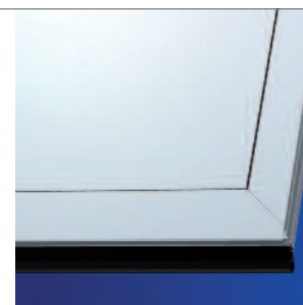
■ **Variante LSB**  
Torbelag Lochsickenblech LSB, aus Stahllochblech verzinkt RV 5/7, Lüftungsquerschnitt ca. 40 % (reduziert sich bei Einbau von Schlupftür auf ca. 30 %).



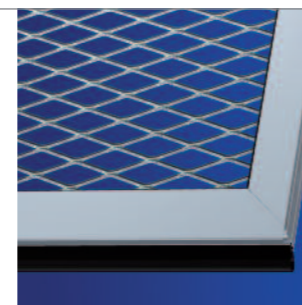
■ **Variante HNF**  
Holzaufdoppelung HNF nordische Fichte in A-Sortierung, senkrechte Nut- und Federbretter farblos vorimprägniert.



■ **Variante QR**  
Stabgitterfüllung QR aus Aluminium-Quadratrohr 20 x 20 mm, E6 / EV1 eloxiert, Lüftungsquerschnitt ca. 70 % (reduziert sich bei Einbau von Schlupftür auf ca. 60 %).



■ **Variante RS "Aluminium-Glattblech"**  
Torflügel als Rahmensprossenkonstruktion (RS) aus Aluminiumprofilen E6 / EV1 eloxiert, Feldereinteilung beliebig wählbar. Füllung aus Aluminium-Glattblech E6 / EV 1 eloxiert.



■ **Variante RS "Streckmetallgitter"**  
Torflügel als Rahmensprossenkonstruktion (RS) aus Aluminiumprofilen, E6 / EV1 eloxiert, Feldereinteilung beliebig wählbar, Füllung aus Streckmetallgitter, (Lüftungsquerschnitt der Füllung ca. 54 %, Gesamt Lüftungsquerschnitt geringer – muss im Einzelfall berechnet werden).



■ **Variante RS "Quadratlochblech"**  
Torflügel als Rahmensprossenkonstruktion (RS) aus Aluminiumprofilen, E6 / EV1 eloxiert, Feldereinteilung beliebig wählbar, Füllung aus Aluminium-Quadratlochblech QG 20/50, E6 / EV1 eloxiert, (Lüftungsquerschnitt der Füllung ca. 16 %, Gesamt Lüftungsquerschnitt geringer – muss im Einzelfall berechnet werden).



■ **Variante RS "Aluminium-Rundlochblech"**  
Torflügel als Rahmensprossenkonstruktion (RS) aus Aluminiumprofilen, Feldereinteilung beliebig wählbar, Füllung aus Aluminium-Lochblech RV 5/8, E6 / EV 1 eloxiert, (Lüftungsquerschnitt der Füllung ca. 35 %, Gesamt Lüftungsquerschnitt geringer – muss im Einzelfall berechnet werden).

### Farbvielfalt

Die Varianten SB, SBR und SBL werden in folgenden Standardfarben angeboten:

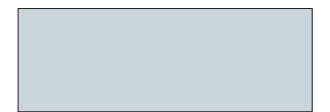
Die Torfüllungen können in sämtlichen RAL-, DB- oder anderen Sonderfarbtönen beschichtet werden.



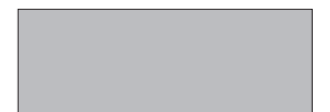
verzinkt



RAL 9016, verkehrsweiß



RAL 9006, weißaluminium



RAL 7040, fenstergrau



RAL 7016, anthrazitgrau

\*verzinkt und einbrennlackiert in nebenstehenden Farben erhältlich

## Die Komponenten



■ Antrieb



### Torflügel

Beim Kipptor **A** und **NA perfekt** wird durch Verwendung spezieller ALU-Hohlprofile gezielt Gewicht eingespart. Durch die Maßanfertigung kann jeder Ausführungswunsch realisiert werden.

### Türen

Bei Kipptoren können Türen problemlos als Schlupftüre im Torflügel integriert oder als Nebentüre neben den Torflügel gesetzt werden. Die Stahlteile sind durch Verzinkung und teilweise zusätzlich durch Beschichtung, die Aluminiumprofile durch Eloxierung oder Pulverbeschichtung optimal korrosionsgeschützt. Türen, die zugleich als Notausgang benutzt werden, müssen eine lichte Durchgangsbreite von mindestens 900 mm haben.

### Schlupftüren

aus Aluminiumprofilen, ansichtsgleich wie Tor, ausgestattet mit hydraulischem Obentürschließer, PZ-Schloss, vorge richtet für Profilzylinder mit ALU-Wechselgarnitur E6/EV1 eloxiert, außen mit Knopf, innen mit Drücker. Bei geöffneter Türe unterbricht ein Sicherheitsschalter den Steuerstrom, um eine gefährliche Torflügelbewegung zu verhindern.



### Neu

Schlupftüren können auch mit verdeckt liegenden Band ausgestattet werden.

### Nebentüren

aus Aluminiumprofilen, ansichtsgleich wie Tor, ohne Schwelle, mit hydraulischem Obentürschließer. PZ-Schloss, vorge richtet für Profilzylinder mit ALU-Wechselgarnitur, E6/EV1 eloxiert, außen mit Knopf, innen mit Drücker.

### Antrieb K 120 RV / GV Kipptor A / NA perfekt

Geräuscharmer Deckenzugantrieb 230 Volt mit Zahnriemen und einstellbarer Schubstange, mit Sanftanlauf und Sanftstoppfunktion, elektronischer Kraftabschaltung und integriertem Funkempfänger, incl. Not-Aus-Taster in Tornähe. Sicherung der Hauptschließkanten durch Opto-Sensor-Leiste.

### Antrieb KFU 125 RV / GV Kipptor NA perfekt

Geräuscharmer und robuster Deckenzugantrieb, 230 Volt mit Frequenzumrichter, querlaufender Stahlrollenkette, Sanftanlauf und Sanftstoppfunktion, incl. Not-Aus-Taster in Tornähe, Sicherung der Haupt- und Nebenschließkanten durch Opto-Sensor-Leiste.

### Steuerung

KÄUFERLE bietet als Standardsteuerung den Typ RV mit Rot-Vorwarn-Phase an. Alternativ hierzu kann auf Wunsch bei Fahrbahnen mit Gegenverkehr die Steuerung Typ GV eingesetzt werden. Beide Steuerungen wurden speziell für den Betrieb von Toranlagen in Sammelgaragen entwickelt.

In beiden Steuerungen enthalten ist eine Lichtaufschaltung sowie die Testung der Sicherheitsschaltleiste und eine Reversierung, die die Laufrichtung des Torflügels bei Auftreffen auf ein Hindernis automatisch umschaltet und das Hindernis freigibt.



### TYP RV Torsteuerung mit Rotampeln

Mit automatischem Torzulauf und einstellbarer Rot-Vorwarn Phase bestehend aus:

- 1 Schaltschrank
- 2 Ampeln rot
- 1 Taster für Not-Aus

#### Funktionsablauf

Durch Auslösen eines Kontaktes wird der Öffnungsvorgang des Tores eingeleitet und die Rot-Ampeln leuchten beidseitig auf. Ist das Tor vollständig geöffnet, erlischt die Ampelanlage. Nach Ablauf einer Zeitphase schalten die Ampeln erneut auf Rot und nach einer kurzen Vorwarnzeit beginnt der Schließvorgang des Tores. Wenn das Tor geschlossen ist, erlischt die Ampelanlage. Sämtliche Zeitintervalle sind programmierbar.

### TYP GV Torsteuerung mit Rot-/Grünampeln

Mit automatischem Zulauf bei Gegenverkehr bestehend aus:

- 1 Schaltschrank
- 2 Ampeln Rot
- 2 Ampeln Grün
- 1 Taster für Not-Aus

#### Funktionsablauf

Durch Auslösen eines Kontaktes wird der Öffnungsvorgang des Tores eingeleitet und die Rot-Ampeln leuchten bis das Tor vollständig geöffnet ist. Danach wird für eine Richtung die Ampel auf Grün umgeschaltet und gibt die Durchfahrt frei. Nach Ablauf einer Zeitphase schaltet die Ampel auf Rot zurück und nach einer kurzen Verzögerungszeit beginnt der Schließvorgang des Tores. Während des gesamten Ablaufes ist die Ampel der Gegenrichtung auf Rot geschaltet. Die Fahrspur ist damit gesperrt. Ist das Tor geschlossen, erlischt die Ampelanlage. Sämtliche Zeitintervalle sind programmierbar.

### Schlüsselschaltersäule

Verzinkt und in DB 703 pulverbeschichtet, bestehend aus einem Stahlhohlprofil und eingebautem Schlüsselschalter mit ALU-Abdeckplatte, vorge richtet für Profilzylinder (Halbzylinder 10/30). Fundamentmaß: 300 x 260 mm x Frosttiefe

### Schlüsselschalter

bestehend aus Aluminiumgehäuse und eingebautem Schlüsselschalter mit ALU-Abdeckplatte, vorge richtet für Profilzylinder (Halbzylinder 10/30).

### Deckenzugschalter

Zugschalter mit Zugkette zur Torbedienung bei der Ausfahrt.

### Schallschutz

Torzarge, Laufschienen und Antrieb werden mittels Spezialdübel schwingungsdämpfend gelagert. Geräusche und Schwingungsübertragungen werden dadurch vermindert.

### Zeitschaltuhr

Tages- und Wochenzeitschaltuhr: Damit können die Toröffnungszeiten frei programmiert werden. Nach Ablauf der gewählten und eingestellten Zeit schließt das Tor automatisch.

### Lichthupenschalter

Torbetätigung erfolgt über Lichthupensignal.

### Induktionsimpulsgeber

Der Impulsgeber besteht aus Schleifendetektor und Schleifenkabel, Schutzart IP 65. Die in der Fahrbahn verlegte Schleife gibt bei Überfahrt eines Fahrzeuges einen Kontakt zum Öffnen des Tores. Das Schließen erfolgt automatisch nach Ablauf der eingestellten Zeitphase.

### Reflexionslichtschranke

als Sicherheitseinrichtung. Sie dient zur Absicherung des Schwenkbereiches des Torflügels und ist seit Inkrafttreten der DIN EN 12 435 für kraftbetriebene Toranlagen im Automatikbetrieb erforderlich.

### Funksteuerung

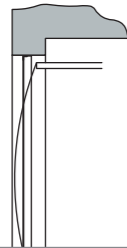
Als 1- oder Mehr-Kanalsteuerung 40/433 MHz, frei codierbar, bestehend aus einem Funkempfänger und einer beliebigen Anzahl von Hand-sendern

### Weitere Infos und Ausschreibungstexte

erhalten Sie unter:  
[www.gueller.ch](http://www.gueller.ch)

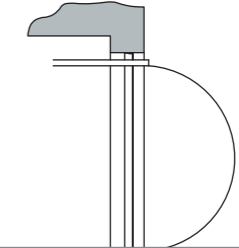


Abstand Tor zur Schaltersäule: 2500



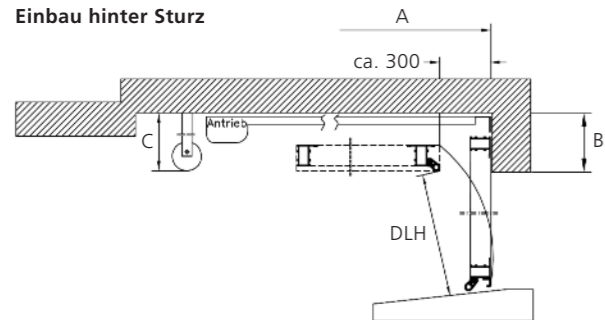
Einbaudaten | Kipptor **NA** *perfekt*

Abstand Tor zur Schaltersäule: 4000 mm

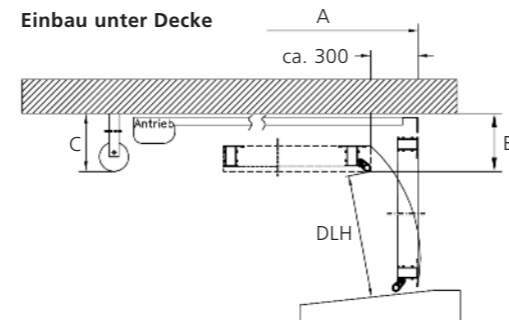


Einbaudaten | Kipptor **A**

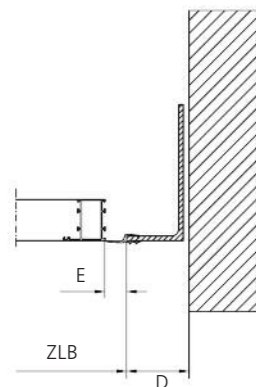
Einbau hinter Sturz



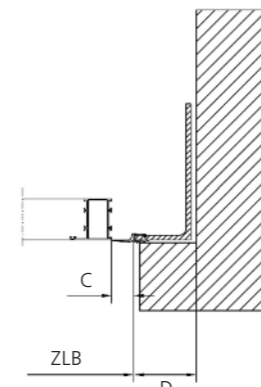
Einbau unter Decke



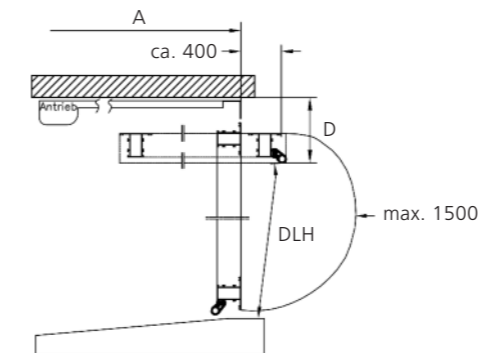
Einbau zwischen der Laibung



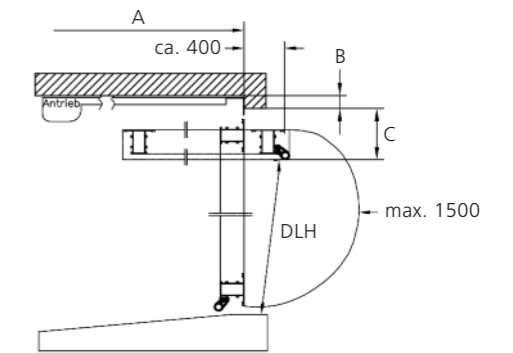
Einbau hinter der Laibung



Einbau unter Decke

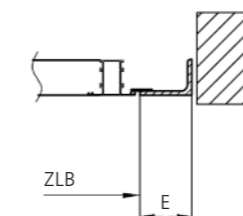


Einbau hinter Sturz

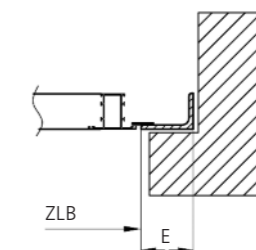


Torblatt | Zarge flächenbündig

Einbau zwischen der Laibung



Einbau hinter der Laibung



HÖHENSCHNITTE

	Antrieb hinter Tor*	Antrieb über Tor
<b>A</b>	7000	4000
<b>B</b>	110	160
<b>C</b>	200	200

ANSCHLUSSDETAILS

	Einbau zwischen oder hinter der Laibung
<b>D</b>	80
<b>E</b>	25 (Fingerklemmschutz)

HÖHENSCHNITTE

	Antrieb hinter Tor*	Antrieb über Tor
<b>A</b>	5000	3000
<b>B</b>		60
<b>C</b>		110
<b>D</b>	110	170

ANSCHLUSSDETAILS

	Einbau zwischen oder hinter der Laibung
<b>E</b>	100

GRÖSSEN

<b>Zargenlichte min.</b>	2500 x 2150 (BxH)
<b>Zargenlichte max.</b>	6000 x 2500 (BxH)
Ist die Zargenlichte Höhe größer als 2500 mm, so wird über dem Tor eine feststehende Blende eingebaut.	

**DLH = Durchfahrts-Lichte-Höhe**

In der Bauordnung werden lichte Durchfahrtsmaße vorgeschrieben. Bei der Planung muss die Verminderung der lichten Baumaße durch den Einbau von Toren berücksichtigt werden. Bei Einbau einer Schluftpüre vermindert sich die Durchfahrtslichtehöhe um ca. 60 mm.



\* nur bei glatter Decke (ohne Sturz)

\* Sonderkonstruktion

Weitere Infos und Ausschreibungstexte erhalten Sie unter: [www.gueller.ch](http://www.gueller.ch)

# Ausschreibung Kipptor *NA perfekt*

# Ausschreibung Kipptor **A**

**Kipptor NA *perfekt***

Stück Tor, Größe:..... x .....

Stück Kipptoranlage ..... tlg. nicht ausschwenkend, Torflügelrahmen, Kämpfer und Sprossen aus Aluminiumprofilen, Oberfläche E6 / EV 1 eloxiert, kugelgelagerte Laufrollen aus Polyamid, Torzarge aus senkrechten Stahlblechwinkeln mit Laufschiene, Sturzprofil als Stahlwinkel, Sturzbedarf 160 mm, elastisches Schutzprofil als Fingerklemmschutz zwischen Flügel und Zarge, waagrechte Laufschiene als Stahlprofil, Gewichtsausgleich mit Torsionsfederwelle und Spezialstahlseil.

**Torflügelbelag**

Stück  Variante SB  Variante SBR  Variante SBL  
 Farbe:  verzinkt oder  einbrennlackiert in:  
 RAL 9016  RAL 9006  RAL 7040  Sonderfarbe.....

Stück  Variante HNF  Variante QR  Variante LSB

Stück Torbelag als Rahmensprossenkonstruktion RS  
 Aufteilung in .....Felder in der Breite und .....Felder in der Höhe.  
 Füllung aus  Aluminium-Glattblech E6/EV1 eloxiert  Streckmetallgitter  Schweißgitter  
 Aluminium-Quadratlochblech QG 20/50, E6/EV1 eloxiert  Aluminium-Lochblech RV 5/8, E6/EV1 eloxiert

Stück Sonderbelagwunsch:.....

Stück Aufpreis für Beschichtung des Belages im  RAL-Farbtone.....  DB-Farbtone.....  Sonderfarbtone.....

**Zubehör**

Stück Nebentüre aus Aluminiumprofilen, ansichtsgleich wie Tor, Größe ca. ....x.....mm ohne Schwelle, mit hydraulischem Obentürschließer, Schloss vorgerichtet für Profilzylinder

Stück Schlupftüre aus Aluminiumprofilen im Torflügel, ansichtsgleich, mit hydraulischem Obentürschließer, Schloss vorgerichtet für PZ, außen Knopf, innen Drücker

Stück Schlupftüre wie vor, jedoch mit verdeckt liegendem Band **NEU**

Stück Einsteckschloss für Türen mit Panikfunktion

Stück  seitliche  obere Blende, ansichtsgleich wie Tor, Größe ca. ....x.....mm

Stück Deckenzugantrieb K 120

Stück Deckenzugantrieb KFU 125 für Torflügelgewicht über 200 kg

Stück Schwingungsdämpfende Lagerung von Tor und Antrieb mittels Spezialdübel

Stück Sicherheitsschaltleiste als Optosensorleiste zur Absicherung der Hauptschließkante gemäß DIN EN 12 453.

Stück Torsteuerung elektronisch  Typ RV  Typ GV

Stück Reflexionslichtschranke als Sicherheitseinrichtung

Stück Schlüsselschalter in verzinkter und in DB 703 pulverbeschichteter Säule eingebaut

Stück Schlüsselschalter  unter Putz  auf Putz

Stück Zugschalter mit weiß-roter Kunststoffkette

Stück Lichthupenschalter

Stück Funkempfänger frei codierbar  1 Kanal  2 Kanal

Stück Funkhandsender frei codierbar  1 Kanal  2 Kanal

Stück Stabantenne im Außenbereich

Stück elektronische, frei programmierbare Wochenzeitschaltuhr

Herstellung, Lieferung und Montage

*Sie können unsere Ausschreibungstexte auch als Langtexte bei uns anfordern: [www.gueller.ch](http://www.gueller.ch)!*

**Ihre Firmenanschrift:**

Firma: \_\_\_\_\_

Name: \_\_\_\_\_

Straße: \_\_\_\_\_

PLZ/Ort: \_\_\_\_\_

Tel.: \_\_\_\_\_ Fax: \_\_\_\_\_

Sie haben die Möglichkeit, sich von uns anhand dieser Liste ein unverbindliches und individuelles Angebot erstellen zu lassen. Faxen Sie uns dazu diese Seite mit Ihren Angaben: **Fax: +41 56 416 90 09**. Güller bietet als kostenlosen Service die Erstellung eines objektbezogenen Ausschreibungstextes an. Übersenden Sie hierzu einfach Ihre Planunterlagen.

**Kipptor A**

Stück Tor, Größe:..... x .....

Stück Kipptoranlage ..... tlg. ausschwenkend, Torflügelrahmen, Kämpfer und Sprossen aus Aluminiumprofilen, Oberfläche E6 / EV 1 eloxiert, kugelgelagerte Laufrollen aus Polyamid, Torzarge aus senkrechten Stahlwinkeln mit Hubmechanik bestehend aus Lagerbock, Hebelarm und Sicherheitsfederpaket, Sturzprofil als Stahlwinkel. Sturzbedarf .....mm, Laufschiene als Stahlprofil

**Torflügelbelag**

Stück  Variante SB  Variante SBR  Variante SBL  
 Farbe:  verzinkt oder  einbrennlackiert in:  
 RAL 9016  RAL 9006  RAL 7040  Sonderfarbe.....

Stück  Variante HNF  Variante QR  Variante LSB

Stück Torbelag als Rahmensprossenkonstruktion RS  
 Aufteilung in .....Felder in der Breite und .....Felder in der Höhe.  
 Füllung aus  Aluminium-Glattblech E6/EV1 eloxiert  Streckmetallgitter  Schweißgitter  
 Aluminium-Quadratlochblech QG 20/50, E6/EV1 eloxiert  Aluminium-Lochblech RV 5/8, E6/EV1 eloxiert

Stück Sonderbelagwunsch:.....

Stück Aufpreis für Beschichtung des Belages im  RAL-Farbtone.....  DB-Farbtone.....  Sonderfarbtone.....

**Zubehör**

Stück Nebentüre aus Aluminiumprofilen, ansichtsgleich wie Tor, Größe ca. ....x.....mm ohne Schwelle, mit hydraulischem Obentürschließer, Schloss vorgerichtet für Profilzylinder

Stück Schlupftüre aus Aluminiumprofilen im Torflügel, ansichtsgleich, mit hydraulischem Obentürschließer, Schloss vorgerichtet für PZ, außen Knopf, innen Drücker

Stück Schlupftüre wie vor, jedoch mit verdeckt liegendem Band **NEU**

Stück Einsteckschloss für Türen mit Panikfunktion

Stück  seitliche  obere Blende, ansichtsgleich wie Tor, Größe ca. ....x.....mm

Stück Deckenzugantrieb K 120

Stück Schwingungsdämpfende Lagerung von Tor und Antrieb mittels Spezialdübel

Stück Sicherheitsschaltleiste als Optosensorleiste zur Absicherung der Hauptschließkante gemäß DIN EN 12 453.

Stück Torsteuerung elektronisch  Typ RV  Typ GV

Stück Reflexionslichtschranke als Sicherheitseinrichtung

Stück Schlüsselschalter in verzinkter und in DB 703 pulverbeschichteter Säule eingebaut

Stück Schlüsselschalter  unter Putz  auf Putz

Stück Zugschalter mit weiß-roter Kunststoffkette

Stück Lichthupenschalter

Stück Funkempfänger frei codierbar  1 Kanal  2 Kanal

Stück Funkhandsender frei codierbar  1 Kanal  2 Kanal

Stück Stabantenne im Außenbereich

Stück elektronische, frei programmierbare Wochenzeitschaltuhr

Herstellung, Lieferung und Montage

*Sie können unsere Ausschreibungstexte auch als Langtexte bei uns anfordern: [www.gueller.ch](http://www.gueller.ch)!*

**Ihre Firmenanschrift:**

Firma: \_\_\_\_\_

Name: \_\_\_\_\_

Straße: \_\_\_\_\_

PLZ/Ort: \_\_\_\_\_

Tel.: \_\_\_\_\_ Fax: \_\_\_\_\_

Sie haben die Möglichkeit, sich von uns anhand dieser Liste ein unverbindliches und individuelles Angebot erstellen zu lassen. Faxen Sie uns dazu diese Seite mit Ihren Angaben: **Fax: +41 56 416 90 09**. Güller bietet als kostenlosen Service die Erstellung eines objektbezogenen Ausschreibungstextes an. Übersenden Sie hierzu einfach Ihre Planunterlagen.